

Cœur de Patate

de Jeanne Guillou, artiste
en compagnonnage au TOF Théâtre.
(Création 2025)



TOF
théâtre



“Coeur de Patate” est un
spectacle de MARIONNETTES
SANS PAROLE de 25 minutes.

Tout public à partir de 5 ans.

ADAPTABLE pour l'extérieur
comme pour l'intérieur.

Un spectacle MINIMALISTE
et AUTONOME avec pour seuls
moyens techniques le corps et
le son de la voix.

Une histoire tendre et cruelle...

On surprend l'instant où une jeune vagabonde affamée trouve une vieille patate au milieu des déchets. Mais le tubercule s'avère vouloir s'accrocher à la vie plutôt que de terminer en frugal repas. Les deux laissées pour compte se rencontrent dans un doux mélange de tendresse et de cruauté.

Création spectacle - marionnette - jeu - manipulation :
Jeanne Guillou



Regards extérieurs : **Natacha Belova, Héloïse Marsal, Nicolas Laine, Samuel Villanueva et Alain Moreau.**

Presse

« (...) Parmi ces petites formes plus ou moins abouties, et présentées au public au Monty à Genappe en juin, nous avons découvert quelques pépites, comme Cœur de patate de Jeanne Guillou qui parvient à donner vie à un tubercule aussi drôle qu'attendrissant. »

[Catherine Makereel - Le Soir]





Jeanne Guillou

Depuis toujours animée par les histoires, je trace mon chemin dans l'expérimentation de différentes formes de récits. Au cours de mes trois années à l'Erg, où j'ai entremêlé cinéma d'animation, performance, illustration et sculpture, j'ai découvert le clown et le jeu sur le plateau dans des cours du soir à UpCircus.

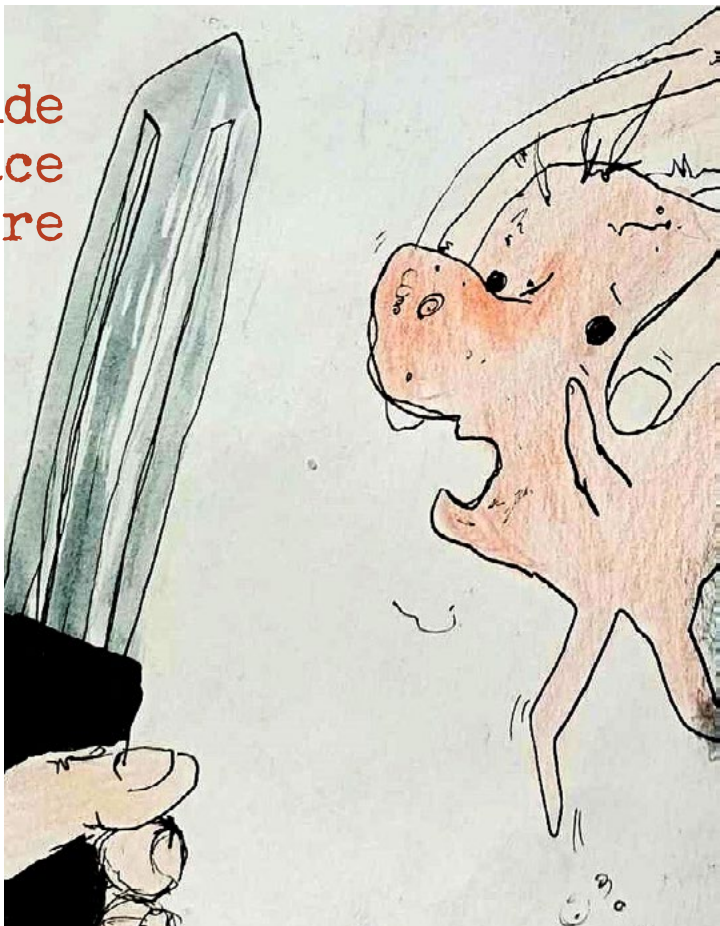
Dans la rencontre avec le public par le corps, les histoires ont pris davantage de sens à mes yeux.

Les matières manipulées sont devenues marionnettes, ce qui m'a amenée à intégrer le Master Marionnettes de Arts2 Mons.

C'est là que Cœur de Patate est né. Spectacle que je continue de développer en tant qu'artiste associée du TOF Théâtre.



La faim qui gronde
provoque et menace
la rencontre



Jouer ensemble, s'explorer
à travers les corps avec
tendresse, poésie et malice.

Le dispositif corporel et la manipulation sont au centre de ma recherche. Au centre du récit, la relation se tisse en un corps à corps. Mon personnage prête sa main nue pour donner corps à la marionnette hybride et mon corps humain devient le castelet de cette dernière.

J'explore différents types de manipulations avec la même marionnette allant d'une démarche sur le bout des doigts à une prise de marionnette à gaine au sommet de mon sac. On perçoit la marionnette sous différents angles, on la redécouvre à chaque apparition.

La patate fait de mon corps et de mon costume l'environnement dans lequel elle évolue et aussi un environnement qu'elle fait évoluer. On y découvre des creux où se cacher, des reliefs à grimper, un berceau au creux de ma deuxième main et plusieurs autres surprises visuelles et sensibles.



Fiche technique...

Tout public à partir de 5 ans

Durée 25 minutes

Extérieur et intérieur

Temps de montage 30 minutes

Temps de démontage 15 minutes

Le spectacle nécessite un espace isolé et calme avec un fond de scène neutre.

Éclairage simple de face ou lumière naturelle en extérieur.

Espace de jeu

3 mètres d'ouverture et

2 mètres de profondeur

avec sol visible.

Jauge Réduite d'environ

40 à 50 personnes maximum

et public de face, proche de la scène installé en petit gradinage permettant la vue du sol.

Il est impératif que le public voie bien le sol et que l'espace ainsi créé soit intimiste.

Le TOF Théâtre

Le TOF Théâtre est une compagnie belge qui voit le jour à Bruxelles en 1987 sous l'impulsion du succès détonant de son premier spectacle *Le tour du bloc*. Créée et dirigée par Alain Moreau, la compagnie fait découvrir aux publics de tous âges l'art de la marionnette contemporaine.

Adeptes du réalisme réduit, qualifiés de décalés ou déjantés, aussi hétéroclites qu'inclassables, le TOF Théâtre crée des spectacles qui tournent en Belgique et à l'étranger. Il exploite sans limite diverses formes artistiques : théâtre, musique, marionnettes et arts forains et s'adresse tantôt au jeune public, tantôt à un public d'adultes ou à un public familial.

Il crée pour la scène et pour la rue, transporte son art dans les espaces dédiés ou non à la culture, envahit les salles et festivals... Il s'adresse aux professionnels aguerris, aux citoyens initiés mais aussi aux gens ordinaires, aux personnes qui ne franchissent pas les seuils réels ou virtuels de la culture.

Le TOF organise chaque année depuis 2014, le **Festival MABoule**, Marionnettes et Arts associés. Le rendez-vous déjanté de la marionnette contemporaine, du théâtre d'objet et des agitations foraines qui a lieu en décembre à Genappe. www.maboule.be



Le TOF Théâtre est aussi à l'initiative du MONTY.

Ce tiers-lieu Artistique-Culturel et Citoyen mêle fabrique théâtrale, salle de spectacle et de cinéma, repaire citoyen, épicerie collaborative, bar accueillant, concerts, expositions etc... Notre compagnie en assure la direction

LE MONTY

artistique, y programme des projets coups de cœur glanés au fil de nos tournées, des spectacles tout juste sortis de l'œuf, des spectacles cultes par des artistes emblématiques du secteur, des Puppet Crash Tests et autres bancs d'essai... Il accueille avec l'aide d'une belle brochette de citoyens engagés, celles et ceux, qui aiment cultiver la créativité et la rencontre.

www.lemonty.be

Spectacles créés

1987 Le Tour du Bloc
1988 Radio Tom
1992 Camping Sauvage
1995 Cabane
1996 Eugène, le Roi de la frite
1998 Patraque
2001 Le Petit Bazar Erotik
2002 Les Zakouskis Erotiks
2002 Duel
2003 A Tout Jamais !
2004 Bistouri (version foraine)
2005 Les Bénévoles
2006 Bistouri (version salle)
2007 Fritkot

2007 Le grand retour
2009 Premiers pas sur la Dune
2009 Sur la dune
2011 Piccoli Sentimenti
2013 Dans l'atelier
2014 Soleil Couchant
2016 J'y pense et puis...
2018 Pourquoi pas!
2021 Echappée Vieille
2021 La Clé du 7e
2023 Été 69
2023 Chaud must go on
2024 Antoine et Gaby DJs
2025 Keur Mame Boye (TOF Théâtre/Djarama)



Contact artistique

Jeanne Guillou

+33 6 20 96 25 56
jguillou15@gmail.com

Diffusion

My-Linh Bui

+33 6 88 18 72 32 (France)
+32 473 594 325 (Belgique)
mbui@toftheatre.be



58 rue de Charleroi,
B-1470 Genappe, Belgique
+32 67 34 14 30
info@toftheatre.be

www.toftheatre.be

Visitez notre page Facebook et Instagram